



Marie Curie fête ses 150 ans au Panthéon

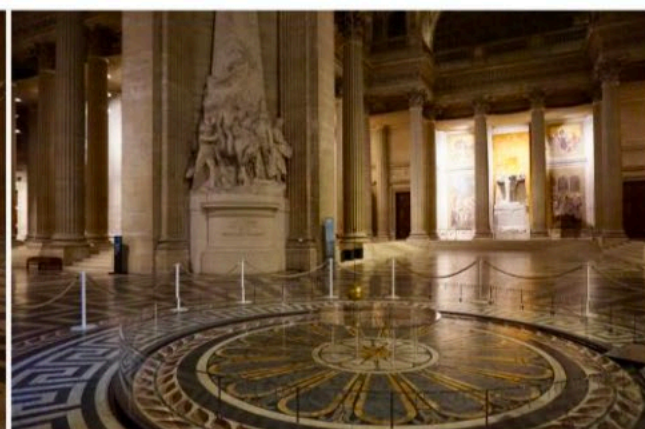
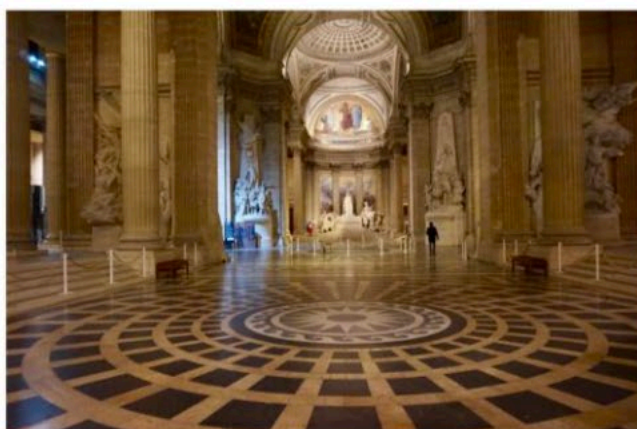
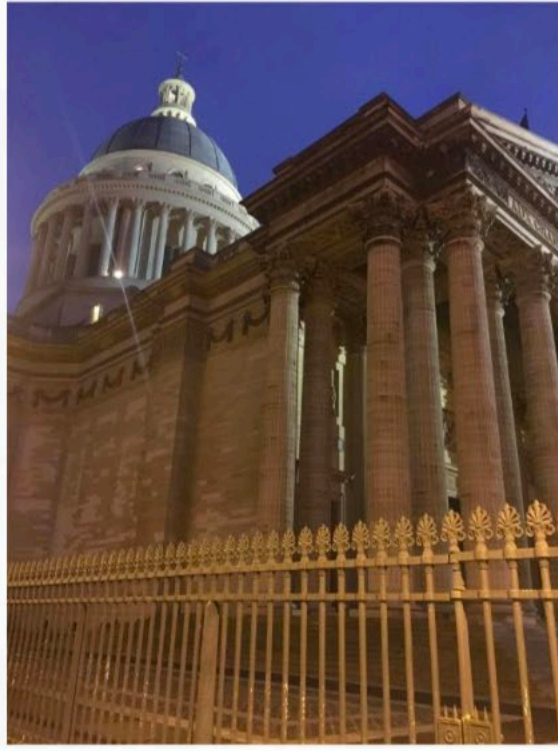
21 novembre 2017

Réel événement national en Pologne, l'anniversaire de Marie Curie se devait également d'être célébré en France. Le Centre des monuments nationaux, l'Institut et le Musée Curie, ont réalisé conjointement une exposition retraçant la vie intime et le parcours professionnel de cette illustre scientifique.



Rendez-vous au Panthéon, monument emblématique dédié à la mémoire des plus grandes figures de notre Histoire. En y pénétrant, on est immédiatement happé par la grandeur du lieu et par sa prouesse architecturale. Alors qu'il était souffrant, Louis XV a fait la promesse de construire une église consacrée à Sainte-Geneviève s'il guérissait. Une fois remis sur pied, le roi confia ce chantier colossal à l'architecte Jacques-Germain Soufflot entre 1744 et 1790. Cet édifice est spectaculaire, en témoigne la coupole qui ne pèse pas moins de 15 000 tonnes et qui repose seulement sur 4 colonnes...

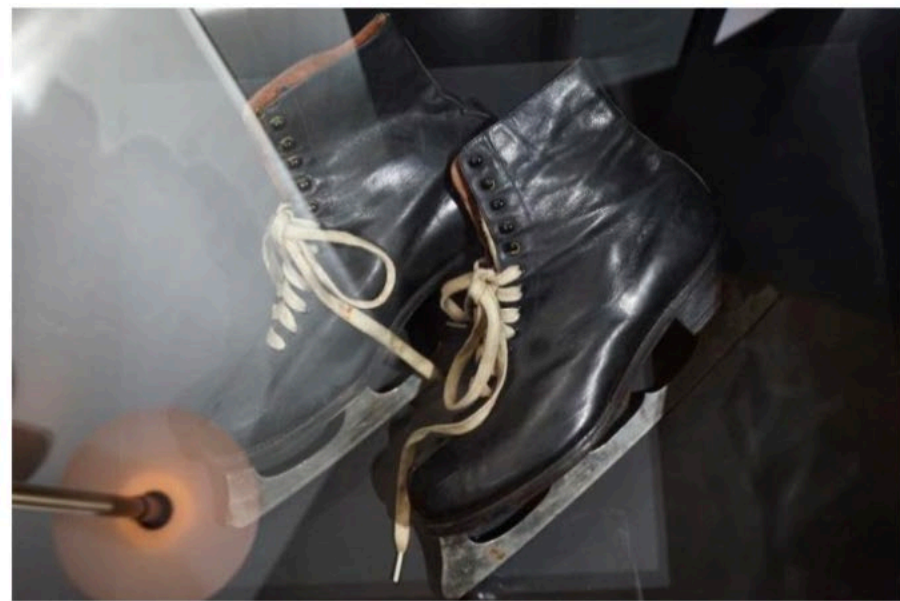
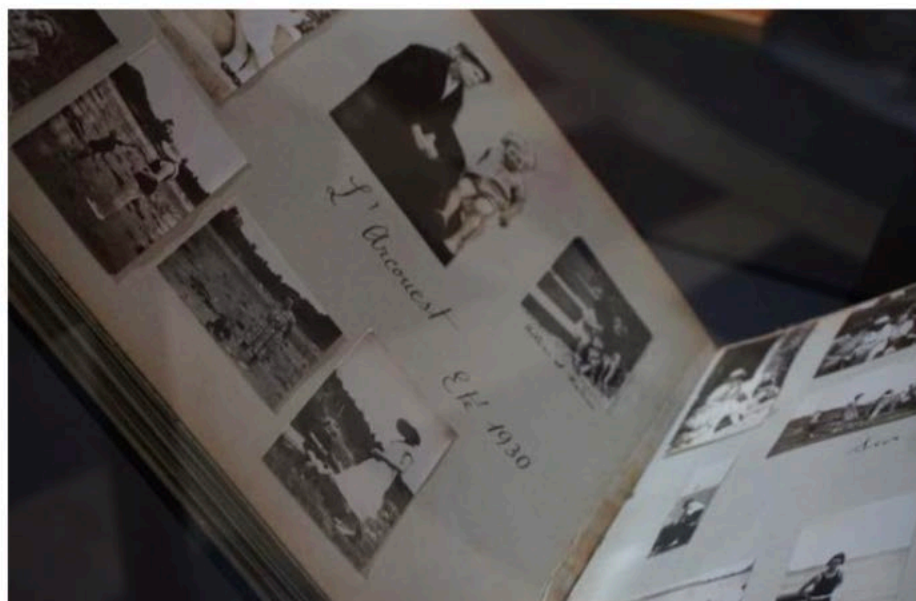
Le choix du Panthéon s'avère alors évident pour accueillir l'exposition autour du 150^e anniversaire de Marie Curie. *« Monument honorant la mémoire collective des Grands Hommes, il est un lieu particulièrement symbolique pour Marie Curie - première femme à y être entrée. À travers elle, ce sont toutes les femmes qui travaillent pour la recherche et pour la science qui doivent se sentir honorées. »* Philippe Béval, président du Centre des monuments nationaux.



L'exposition qui lui est consacrée s'insère harmonieusement au sein du Panthéon. La scénographie est organisée autour d'une structure métallique qui reflète les sublimes décors de l'édifice et la lumière du soleil modifiant alors naturellement l'ambiance générale. Construit telle une forme rayonnante qui pourrait symboliser les pages d'un livre que l'on feuillette, chaque branche développe une thématique dévoilant un aspect de la vie de la savante aux deux prix Nobel. La structure épouse ainsi parfaitement la mosaïque bicolore du sol, tout en sobriété.



Femme de science, Marie Skłodowska-Curie, de son nom complet, était aussi une épouse et la mère de deux enfants, Irène et Ève. Cette exposition révèle très respectueusement l'intimité de cette illustre figure grâce à une importante correspondance et à des journaux intimes. On découvre aussi de passionnants **albums de photos** illustrant sa vie de famille et des souvenirs de vacances en Bretagne, des **écrits** sur les joies que lui a procuré la maternité.



Panthéonisée en 1995 avec son époux Pierre Curie, également scientifique de renom, Marie Curie était déjà très populaire auprès de ses contemporains. Le couple fut même à la une de Paris Match en 1939 pour leurs avancées scientifiques.

« Marie Curie est, de tous les êtres célèbres, le seul que la gloire n'ait corrompu. » Albert Einstein